

# CORAL LA QUINTA PARK SUITES

Nature experience



C. Bicacarera, 21, 38390  
La Quinta, Santa Cruz de Tenerife  
Tel. 0034 922 79 01 80 / Fax 0034 922 79 86 28  
[www.coral-hotels.com](http://www.coral-hotels.com)

**Información y reservas**  
Teléfono reservas: (+34) 922 970 966  
Head Office: (+34) 922 75 31 25  
E-mail: [info@coral-hotels.com](mailto:info@coral-hotels.com)

## Descripción

Situado sobre un imponente acantilado en la exclusiva zona de La Quinta en Santa Úrsula, Coral La Quinta Park Suites es un refugio de paz que combina un diseño funcional y contemporáneo con la belleza natural del norte de Tenerife. Este complejo, rodeado de frondosos jardines subtropicales y refrescantes piscinas, es el lugar ideal para quienes buscan descansar, rodearse de naturaleza y disfrutar del clima privilegiado de esta zona. Con vistas excepcionales al océano Atlántico, el Valle de la Orotava y el majestuoso Teide, el complejo ofrece un entorno que invita a la desconexión, lejos del bullicio turístico, pero excelentemente comunicado con las principales rutas y destinos de la isla.



## Servicios



**Piscina exterior:** Disfruta de un baño refrescante en la piscina al aire libre, rodeada de tumbonas y sombrillas para tu comodidad.

**Actividades deportivas:** Minigolf disponible para nuestros huéspedes. Puede usar el material gratuitamente solicitándolo en recepción.

**Wi-Fi gratuito:** Mantente conectado con acceso a internet gratuito en las habitaciones.

**Supermercado cercano:** A solo un minuto a pie del hotel, encontrarás un supermercado donde podrás adquirir productos básicos y pan fresco para tus desayunos.

**Servicio de lavandería:** Disponibilidad de servicio de lavandería autoservicio con cargo adicional.

**Alquiler de coches y excursiones:** Reserva tus excursiones y alquila vehículos a través de los servicios disponibles en el hotel.

**Zona deportiva:** A 15 minutos a pie del complejo se encuentra el Parque Las Palmeras, ideal para practicar deportes al aire libre.

**Cunas gratuitas:** Disponibilidad de cunas bajo petición sin costo adicional.

**Caja fuerte gratuita:** Para tu seguridad y comodidad, el hotel ofrece servicio de caja fuerte sin cargo adicional.

**Zona de juegos infantil:** Espacio dedicado para que los niños disfruten de actividades recreativas en un entorno seguro.

**Recepción 24 horas:** Atención personal de 08:00 a 00:00, y de 00:00 a 08:00 atención telefónica.

## Habitaciones

### APARTAMENTO A1 VISTA PISCINA

Todas las unidades son no-fumadores y están equipadas con televisor de pantalla plana, Wifi gratuito y aire acondicionado. Adicionalmente disponen de una cocina moderna con microondas, máquina de café, tostadora y hervidor de agua, así como un cuarto de baño moderno con una amplia ducha. Caja fuerte con un pequeño cargo.



APARTAMENTO A1 VISTA PISCINA

??m2



Max. pax: 4 pax

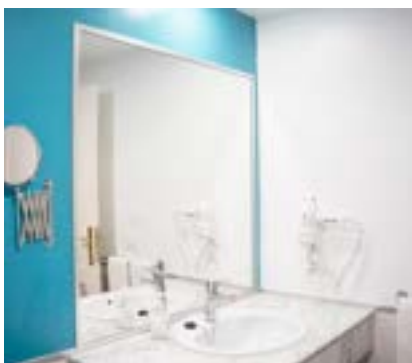
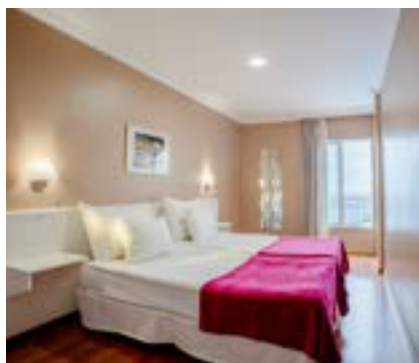
Adultos: 4 pax

Niño: 3 pax

Bebés en máxima ocupación

### APARTAMENTO A1 VISTA MONTAÑA / ESTÁNDAR

Disponen de un balcón con mobiliario de jardín, sala de estar y dormitorio separado con capacidad para 2 adultos y 2 niños. Todas las unidades son no fumadores y están equipadas con televisor de pantalla plana, Wifi gratuito y aire acondicionado. Adicionalmente disponen de una cocina moderna con microondas, máquina de café, tostadora y hervidor de agua, así como un cuarto de baño moderno con una amplia ducha. Caja fuerte con un pequeño cargo.



APARTAMENTO A1 VISTA ESTÁNDAR

??m2



Max. pax: 4 pax

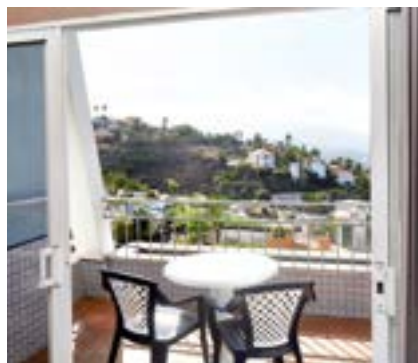
Adultos: 4 pax

Niño: 3 pax


Bebés en máxima ocupación

### APARTAMENTO A1 VISTA PISCINA/MAR

Todas las unidades son no-fumadores y están equipadas con televisor de pantalla plana, Wifi gratuito y aire acondicionado. Adicionalmente disponen de una cocina moderna con microondas, máquina de café, tostadora y hervidor de agua, así como un cuarto de baño moderno con una amplia ducha. Caja fuerte con un pequeño cargo.

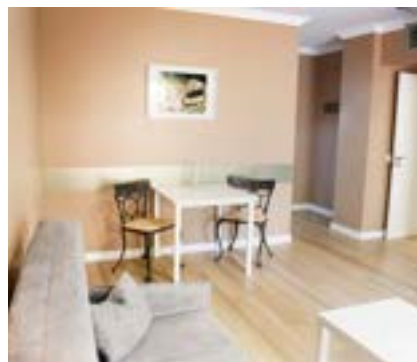
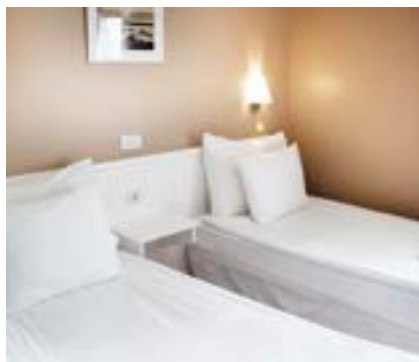


APARTAMENTO A1 VISTA PISCINA/MAR


??m2  
 Max. pax: 4 pax  
Adultos: 4 pax  
Niño: 3 pax  
Bebés en máxima ocupación

### APARTAMENTO A1 JARDÍN PRIVADO

Los apartamentos de un dormitorio están ubicados en la planta superior de los bungalows y disponen de un balcón con mobiliario de jardín, sala de estar y dormitorio separado con capacidad para 2 adultos y 2 niños. El diseñador Paul Linse ha dado un toque perfecto a estas amplias unidades, decorándolas de forma exquisita con un mobiliario magnifico, conjugando el esquema de colores con el bello suelo laminado. Todas las unidades son no-fumadores y están equipadas con televisor de pantalla plana, Wifi gratuito y aire acondicionado. Adicionalmente disponen de una cocina moderna con microondas, máquina de café Nespresso, tostadora y hervidor de agua, así como un cuarto de baño moderno con una amplia ducha. Caja fuerte con un pequeño cargo.



APARATAMENTO A1 JARDÍN PRIVADO

??m2  
 Max. pax: ? pax  
Adultos: ? pax  
Niño: ? pax  
Bebés en máxima ocupación





### BUNGALOW A1 VISTA MAR

Disponen de un balcón con mobiliario de jardín, sala de estar y dormitorio separado con capacidad para 2 adultos y 2 niños. El diseñador Paul Linse ha dado un toque perfecto a estas amplias unidades, decorándolas de forma exquisita con un mobiliario magnifico, conjugando el esquema de colores con el bello suelo laminado. Todas las unidades son no-fumadores y están equipadas con televisor de pantalla plana, Wifi gratuito y aire acondicionado. Adicionalmente disponen de una cocina moderna con microondas, máquina de café Nespresso, tostadora y hervidor de agua, así como un cuarto de baño moderno con una amplia ducha. Caja fuerte con un pequeño cargo.

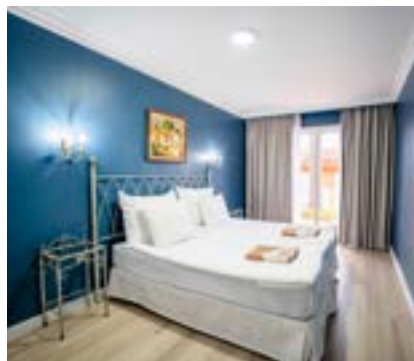


BUNGALOW A1 VISTA MAR



??m<sup>2</sup>  
  
  
Max. pax: 4 pax  
Adultos: 4 pax  
Niño: 3 pax  
Bebés en máxima ocupación

### BUNGALOW A1 TERRAZA

Disponen de un balcón con mobiliario de jardín, sala de estar y dormitorio separado con capacidad para 2 adultos y 2 niños. El diseñador Paul Linse ha dado un toque perfecto a estas amplias unidades, decorándolas de forma exquisita con un mobiliario magnifico, conjugando el esquema de colores con el bello suelo laminado. Todas las unidades son no-fumadores y están equipadas con televisor de pantalla plana, Wifi gratuito y aire acondicionado. Adicionalmente disponen de una cocina moderna con microondas, máquina de café Nespresso, tostadora y hervidor de agua, así como un cuarto de baño moderno con una amplia ducha. Caja fuerte con un pequeño cargo.



BUNGALOW A1 TERRAZA

??m<sup>2</sup>  
  
  
Max. pax: 4 pax  
Adultos: 4 pax  
Niño: 3 pax  
Bebés en máxima ocupación

## BUNGALOW A2

Los estudios están situados en la planta baja y disponen de una terraza muy agradable, mobiliario de jardín así como de un pequeño jardín privado. Todas las unidades son no-fumadores y están equipadas con televisor de pantalla plana, Wifi gratuito y aire acondicionado. Adicionalmente disponen 2 dormitorios, una cocina moderna con microondas, máquina de café, tostadora y hervidor de agua integrada junto con la sala de estar, así como un cuarto de baño moderno con una amplia ducha. Caja fuerte con un pequeño cargo.



**BUNGALOW A2**

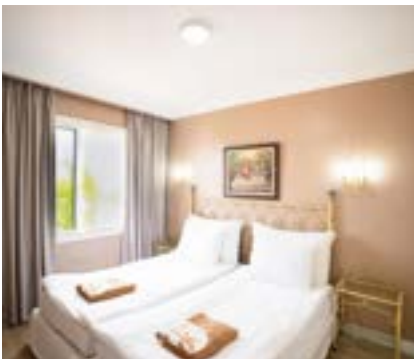
??m2



**Max. pax: 6 pax**  
**Adultos: 6 pax**  
**Niño: 5 pax**  
**Bebés en máxima ocupación**

## BUNGALOW ESTUDIO

Los apartamentos de un dormitorio están ubicados en la planta superior de los bungalows y disponen de un balcón con mobiliario de jardín, sala de estar y dormitorio separado. Todas las unidades son no-fumadores y están equipadas con televisor de pantalla plana, Wifi gratuito y aire acondicionado. Adicionalmente disponen de una cocina moderna con microondas, máquina de café, tostadora y hervidor de agua, así como un cuarto de baño moderno con una amplia ducha. Todas las estancias están unificadas (sala de estar, cocina y dormitorio) y además cuenta con una caja fuerte con un pequeño cargo.



**BUNGALOW ESTUDIO**

??m2



**Max. pax: ? pax**  
**Adultos: ? pax**  
**Niño: ? pax**  
**Bebés en máxima ocupación**

## Instalaciones

**Apartamentos y estudios equipados:** El complejo cuenta con apartamentos y estudios que incluyen una cocina totalmente equipada, baño completo, salón con sofá cama, TV de pantalla plana y una terraza o balcón con vistas al mar, la piscina o la montaña.

**Piscina exterior:** Los huéspedes pueden disfrutar de una piscina al aire libre, abierta todo el año, con zona infantil y tumbonas.

**Solárium y jardines:** El complejo dispone de un solárium y amplias zonas ajardinadas que invitan al descanso y la relajación.

**Supermercado cercano:** A solo un minuto a pie del complejo, hay un supermercado donde se pueden adquirir productos básicos y pan fresco para preparar desayunos o comidas en el apartamento.

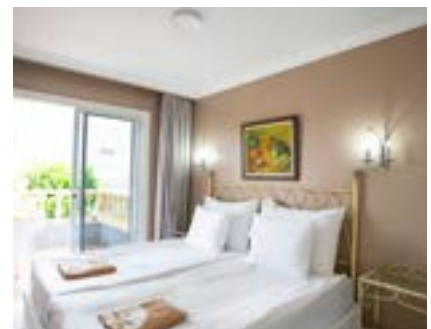
**Conexión Wi-Fi gratuita:** El complejo ofrece Wi-Fi gratuito en las habitaciones.

**Servicio de lavandería:** Disponibilidad de servicio de lavandería autoservicio con cargo adicional.

**Alquiler de coches y excursiones:** Es posible reservar excursiones y alquilar vehículos a través de servicios disponibles en el complejo.

**Zona deportiva cercana:** A 15 minutos a pie se encuentra el Parque Las Palmeras, ideal para practicar deportes al aire libre.

**Cunas y caja fuerte gratuitas:** Disponibilidad de cunas bajo petición sin costo adicional, y servicio de caja fuerte gratuito para mayor seguridad.



## Contact

### Contact

+34 610 75 60 72

arianna.santos@coral-hotels.com

### Check-in and check-out times

Check in: 15:00

Check out: 12:00

### Payment types

Amex

Mastercard

Visa

## Certificaciones

